

Kommentar

Der ALPORA Innovation Europa Fonds konnte sich im turbulenten Umfeld etwas besser als der Markt entwickeln. Die Übernahmeangebote für zwei Portfoliogesellschaften halfen dabei.

Die englische **Gamma Communications** ist der führende Anbieter von Telekommunikationsdienstleistungen im Vereinigten Königreich und in den Niederlanden. Das Produktportfolio umfasst UCaaS-Produkte (Unified Communications as a Service), wie Sprach-, Daten- und Mobilfunkdienste vor allem für KMU's.

Der Innovationsfokus liegt auf der Digitalisierung unternehmensweiter Kommunikation. Beispielhaft zu nennen ist die Internet-Telefonie (hosted Private Branch Exchange). Zum einen können Telefonleitungen per IP-Verbindung mit jedem gewünschten Sprachanschluss mittels cloud-basiertem SIP-Trunking (Session Initiation Protocol) verbunden werden. Zum anderen ermöglichen interne Übertragungs-Infrastrukturen den Kunden die Nutzung von Multimedia-Diensten wie Sprach-, Video- und Cloud-basierten/SaaS-Anwendungen. Weltweit können somit kollaborative Tools mit End-to-End-Verschlüsselungen zwischen unternehmensinternen Zweigstellen und Partnern genutzt werden. Diese technologischen Trends ersetzen zunehmend die Nutzung von klassischen Festnetz- oder Mobilfunkverbindungen.

ALPORA Methode

Alpora hat eine Methode entwickelt, die innovative Unternehmen nach Branchen, Regionen oder Marktkapitalisierung auf Basis von Unternehmenskennzahlen ermittelt und sie anhand ihrer individuellen Innovationseffizienz bewertet. Die Selektion erfolgt in einem dreistufigen Verfahren mittels einer Vielzahl messbarer Innovationsindikatoren. Dieser einzigartige Analyseansatz (ICA – Innovation Capability Analytics) basiert auf wissenschaftlicher Forschung und umfasst rein quantitative Kriterien. Die Klassifizierung bildet die Basis für die Portfoliodefinition.

AMG Selektion

AMG wählt aus den von Alpora bestimmten Top-Innovatoren Europas die nach Fundamentalkriterien robustesten 30 Unternehmen aus. Der Fokus liegt hierbei auf der Stabilität der Bilanz, der Handelbarkeit sowie des Geschäftsmodells. Die Finanzkraft des Unternehmens soll die Realisierung des vorhandenen Potenzials ermöglichen. Bewertungskennzahlen sind für diese Auswahl sekundär, sodass auch Unternehmen in jungen Wachstumsphasen in der Portfoliozusammensetzung Berücksichtigung finden können.

Kurzprofil

| | |
|-----------------------------|--|
| Fondsdomicil: | Schweiz |
| Fondsleitung: | LLB Swiss Investment AG, Zürich |
| Depotbank: | Bank J. Safra Sarasin AG, Basel |
| Vermögensverwalter: | AMG Fondsverwaltung AG, Zug |
| Referenzwährung: | EUR |
| Lancierungsdatum: | 01.10.2014 (EUR A + CHF-abgesichert) 09.07.2019 (EUR B) |
| ISIN: | CH0248877885 (EUR A) CH0436491234 (EUR B) CH0302271066 (CHF-abgesichert) |
| Ausschüttungen: | keine, thesaurierend |
| Ausgabe / Rücknahme: | Täglich / ohne Gebühren |
| Gewinnbeteiligung: | Keine |
| Vermögensverwaltungsgebühr: | 1.0% (EUR A + CHF-abgesichert) 1.5% (EUR B) |
| TER (31.12.2019): | 1.25% (EUR A + CHF-abgesichert) 1.78% (EUR B) |
| Steuertransparenz: | Schweiz, Österreich |
| Steuerstatus Deutschland: | Aktienfonds gemäss InvStG mit TFS |
| Vertriebszulassung: | Schweiz, Deutschland |

Vertrieb

Die AMG Fondsverwaltung AG ist verantwortlich für den Vertrieb des ALPORA Innovation Europa Fonds:

AMG Fondsverwaltung AG
Bahnhofstr. 29
6300 Zug
Telefon +41 41 726 71 71
www.amg.ch
fonds@amg.ch

Aktuelle Fondsdaten

| | |
|--|---------------------|
| Innerer Wert Tranche EUR A: | EUR 1'936.68 |
| Ausstehende Anteile: | 53'351 |
| Innerer Wert Tranche EUR B: | EUR 1'929.99 |
| Ausstehende Anteile: | 2'396 |
| Innerer Wert Tranche CHF-abgesichert: | CHF 2'095.87 |
| Ausstehende Anteile: | 25'448 |
| Total Fondsvermögen: | EUR 160.8 Mio. |

Performance - Tranche EUR A

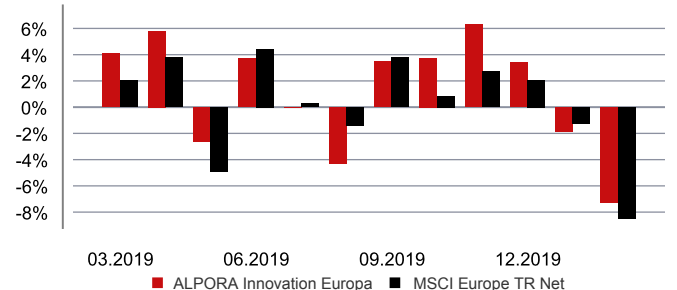
| | 1 Monat | 3 Monate | 12 Monate | 3 Jahre* | 5 Jahre* | seit Auflage* |
|-----------------|---------|----------|-----------|----------|----------|---------------|
| Fonds | -7.3% | -5.9% | 14.2% | 10.7% | 10.1% | 13.1% |
| MSCI Europe TRN | -8.5% | -7.8% | 3.0% | 3.1% | 1.7% | 4.3% |

| | 2020 | 2019 | 2018 | 2017 | 2016 | seit Auflage |
|-----------------|-------|-------|--------|-------|-------|--------------|
| Fonds | -9.0% | 42.7% | -14.3% | 29.7% | -0.5% | 94.3% |
| MSCI Europe TRN | -9.6% | 26.1% | -10.6% | 10.2% | 2.6% | 25.5% |

Wertentwicklung seit Fondsstart



Monatliche Performance vs. MSCI Europe TR Net



Kennzahlen (über die letzten 3 Jahre rollierend)

| | |
|--|-------|
| Historische Volatilität (pro Jahr): | 15.6% |
| Sharpe Ratio (-0.42% risikofreier Zinssatz): | 0.73 |
| Beta (vs. MSCI Europe TR Net): | 1.05 |

Branchen-/ Währungsaufteilung

| Branchen-/ Währungsaufteilung | Anteil | Währung | Anteil |
|-------------------------------|--------|---------|--------|
| Technologie | 28.9% | EUR | 42.6% |
| Gesundheitswesen | 20.2% | CHF | 25.7% |
| Industriewerte | 14.8% | GBP | 18.8% |
| Konsum nicht zyklisch | 13.5% | SEK | 6.7% |
| Energie | 8.1% | NOK | 6.3% |
| Basismaterialien | 7.4% | | |
| Konsum zyklisch | 3.1% | | |
| Kommunikation | 2.8% | | |
| Liquidität | 1.1% | | |

Länderaufteilung

| | | | |
|-----------------|-------|------------|------|
| Schweiz | 25.6% | Norwegen | 6.3% |
| Grossbritannien | 18.6% | Spanien | 4.3% |
| Deutschland | 14.9% | Belgien | 3.9% |
| Italien | 7.5% | Frankreich | 2.3% |
| Niederlande | 7.0% | Übrige | 1.7% |
| Schweden | 6.7% | Liquidität | 1.1% |