

## Kommentar

Der ALPORA Innovation Europa Fonds ist im Gleichschritt mit dem Vergleichsindex MSCI Europe TRN ins neue Jahr gestartet. Die britische **Victrix PLC** fokussiert sich auf die Entwicklung und Herstellung von Polyetheretherketonen (PEEK), die in Form von Granulaten, Pulver oder Halberzeugnissen wie Folien oder Rohren in der Luftfahrt-, der Automobilbranche, der Elektroindustrie und der Medizinaltechnik zum Einsatz kommen. Die PEEK-Produkte sind dünner, leichter, langlebiger und kraftstoffsparender als herkömmliche Werkstoffe. Die Hochleistungsthermoplaste überzeugen durch Beständigkeit gegenüber Chemikalien (Säuren und Basen). Das Produkt «Victrix PEEK» ist bis zu 70% leichter als Metalle und kommt daher vermehrt im Flugzeugbau zum Einsatz, wo es zur Reduktion von Treibstoffkosten beiträgt. Die Innovationsgenerierung erfolgt in engem Kontakt mit Kunden und Partnern, sodass die Kundenanforderungen frühzeitig berücksichtigt werden können. Branchenorganisationen werden bei der Definition von Normen und Standards unterstützt, mit führenden Forschungsinstituten wird kooperiert um disruptive Technologien einzuführen. Victrix reagiert mit ihren Innovationsaktivitäten nebst anderem auf den Leichtbautrend und ermöglicht ihren Partnern die Effizienz der eigenen Prozesse und Produkte zu steigern.

## ALPORA Methode

Alpora hat eine Methode entwickelt, die innovative Unternehmen nach Branchen, Regionen oder Marktkapitalisierung auf Basis von Unternehmenskennzahlen ermittelt und sie anhand ihrer individuellen Innovationseffizienz bewertet. Die Selektion erfolgt in einem dreistufigen Verfahren mittels einer Vielzahl messbarer Innovationsindikatoren. Dieser einzigartige Analyseansatz (ICA – Innovation Capability Analytics) basiert auf wissenschaftlicher Forschung und umfasst rein quantitative Kriterien. Die Klassifizierung bildet die Basis für die Portfoliodefinition.

## AMG Selektion

AMG wählt aus den von Alpora bestimmten Top-Innovatoren Europas die nach Fundamentalkriterien robustesten 30 Unternehmen aus. Der Fokus liegt hierbei auf der Stabilität der Bilanz, der Handelbarkeit sowie des Geschäftsmodells. Die Finanzkraft des Unternehmens soll die Realisierung des vorhandenen Potenzials ermöglichen. Bewertungskennzahlen sind für diese Auswahl sekundär, sodass auch Unternehmen in jungen Wachstumsphasen in der Portfoliozusammensetzung Berücksichtigung finden können.

## Kurzprofil

Fondsdomicil:	Schweiz
Fondsleitung:	LLB Swiss Investment AG, Zürich
Depotbank:	Bank J. Safra Sarasin AG, Basel
Vermögensverwalter:	AMG Fondsverwaltung AG, Zug
Referenzwährung:	EUR
Lancierungsdatum:	01.10.2014 (EUR A + CHF-abgesichert) 09.07.2019 (EUR B)
ISIN:	CH0248877885 (EUR A) CH0436491234 (EUR B) CH0302271066 (CHF-abgesichert)
Ausschüttungen:	keine, thesaurierend
Ausgabe / Rücknahme:	Täglich / ohne Gebühren
Gewinnbeteiligung:	Keine
Vermögensverwaltungsgebühr:	1.0% (EUR A + CHF-abgesichert) 1.5% (EUR B)
TER (31.12.2019):	1.25% (EUR A + CHF-abgesichert) 1.78% (EUR B)
Steuertransparenz:	Schweiz, Österreich
Steuerstatus Deutschland:	Aktienfonds gemäss InvStG mit TFS
Vertriebszulassung:	Schweiz, Deutschland

## Vertrieb

Die AMG Fondsverwaltung AG ist verantwortlich für den Vertrieb des ALPORA Innovation Europa Fonds:

**AMG Fondsverwaltung AG**  
Bahnhofstr. 29  
6300 Zug  
Telefon +41 41 726 71 71  
www.amg.ch  
fonds@amg.ch

## Aktuelle Fondsdaten

<b>Innerer Wert Tranche EUR A:</b>	<b>EUR 2'088.60</b>
Ausstehende Anteile:	53'050
<b>Innerer Wert Tranche EUR B:</b>	<b>EUR 2'082.77</b>
Ausstehende Anteile:	2'214
<b>Innerer Wert Tranche CHF-abgesichert:</b>	<b>CHF 2'255.11</b>
Ausstehende Anteile:	25'757
Total Fondsvermögen:	EUR 172.1 Mio.

## Performance - Tranche EUR A

	1 Monat	3 Monate	12 Monate	3 Jahre*	5 Jahre*	seit Auflage*
Fonds	-1.8%	7.9%	28.5%	14.5%	13.7%	14.9%
MSCI Europe TRN	-1.3%	3.5%	17.2%	7.2%	4.9%	6.1%

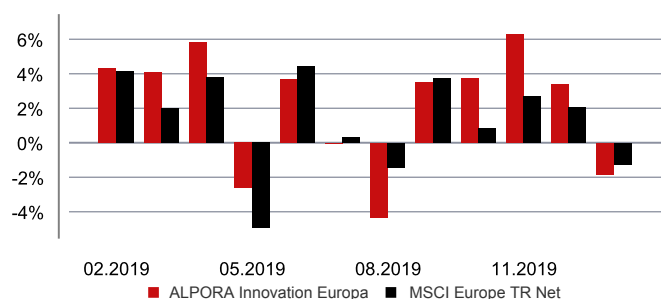
\*pro Jahr

	2020	2019	2018	2017	2016	seit Auflage
Fonds	-1.8%	42.7%	-14.3%	29.7%	-0.5%	109.6%
MSCI Europe TRN	-1.3%	26.1%	-10.6%	10.2%	2.6%	37.2%

## Wertentwicklung seit Fondsstart



## Monatliche Performance vs. MSCI Europe TR Net



## Kennzahlen (über die letzten 3 Jahre rollierend)

Historische Volatilität (pro Jahr):	13.4%
Sharpe Ratio (-0.42% risikofreier Zinssatz):	1.09
Beta (vs. MSCI Europe TR Net):	1.04

## Branchen-/ Währungsaufteilung

Technologie	27.3%	EUR	40.2%
Gesundheitswesen	20.5%	CHF	25.6%
Industriewerte	14.5%	GBP	20.4%
Konsum nicht zyklisch	13.5%	SEK	7.1%
Energie	8.9%	NOK	6.8%
Basismaterialien	7.8%		
Konsum zyklisch	3.2%		
Kommunikation	3.1%		
Liquidität	1.3%		

## Länderaufteilung

Schweiz	25.5%	Norwegen	6.8%
Grossbritannien	20.1%	Spanien	4.2%
Deutschland	11.7%	Belgien	3.9%
Niederlande	7.7%	Frankreich	2.5%
Italien	7.5%	Übrige	1.9%
Schweden	7.1%	Liquidität	1.3%