

Kommentar

Im Gleichschritt mit den europäischen Aktienmärkten hat der ALPORA Innovation Europa Fonds im Juli neue Höchststände erreicht.

Die französische **Soitec** ist aktiv in der Entwicklung, Herstellung und dem Vertrieb von Hochleistungsmaterialien für die Halbleiterindustrie. Die Produkte werden zur Herstellung von Chips für Smartphones, Tablets, Computer, IT-Server und Rechenzentren sowie für elektronische Komponenten in Autos, vernetzten industriellen und medizinischen Geräten verwendet.

Die Innovationsaktivitäten haben einen stark technologischen Fokus und zielen auf die Miniaturisierung von Chips und der damit verbundenen Reduzierung des Energieverbrauchs bei gleichzeitiger Verbesserung der Leistung ab. Dank der Weiterentwicklung der Smart Cut-Technologie kann eine sehr dünne Materialschicht von einem Substrat (Silizium) auf ein anderes übertragen werden und extrem dünne (10 bis 100nm) und perfekt gleichmässige kristalline Halbleiterschichten gestapelt werden. Mit der klassischen mikroelektronischen Technologie ist dies nicht zu erreichen.

Soitec reagiert somit mit ihren Innovationsaktivitäten auf die Megatrends «Digitalisierung» und «Internet der Dinge», wo in immer grösserem Ausmass elektronische Chipsätze benötigt werden. Sie ist bestens gerüstet, die zukünftigen Anforderungen der Elektronik-, Solarenergie- und Leuchtmittelbranche zu meistern.

ALPORA Methode

Alpora hat eine neuartige Methode entwickelt, die innovative Unternehmen nach Branchen, Regionen oder Marktkapitalisierung auf Basis von Unternehmenskennzahlen ermittelt und sie anhand ihrer individuellen Innovationseffizienz bewertet. Die Selektion erfolgt in einem dreistufigen Verfahren mittels einer Vielzahl messbarer Innovationsindikatoren. Dieser einzigartige Analyse-Ansatz (ICA – Innovation Capability Analytics) basiert auf wissenschaftlicher Forschung und umfasst rein quantitative Kriterien. Die Klassifizierung bildet die Basis für die Portfoliodefinition.

AMG Selektion

AMG wählt aus den von Alpora bestimmten Top-Innovatoren Europas die nach Fundamentalkriterien robustesten 30 Unternehmen aus. Der Fokus liegt hierbei auf der Stabilität der Bilanz, der Handelbarkeit sowie der Profitabilitätsentwicklung. Die Finanzkraft des Unternehmens soll die Realisierung des vorhandenen Potenzials ermöglichen. Bewertungskennzahlen sind für diese Auswahl sekundär, sodass auch Unternehmen in jungen Wachstumsphasen in der Portfoliozusammensetzung Berücksichtigung finden können.

Kurzprofil

Fondsdomizil:	Schweiz
Fondsleitung:	LLB Swiss Investment AG, Zürich
Depotbank:	Bank J. Safra Sarasin AG, Basel
Vermögensverwalter:	AMG Fondsverwaltung AG, Zug
Referenzwährung:	EUR
Lancierungsdatum:	01.10.2014 (EUR A + CHF-abgesichert) 09.07.2019 (EUR B)
ISIN:	CH0248877885 (EUR A) CH0436491234 (EUR B) CH0302271066 (CHF-abgesichert)
Ausschüttungen:	keine, thesaurierend
Ausgabe / Rücknahme:	Täglich / ohne Gebühren
Gewinnbeteiligung:	Keine
Vermögensverwaltungsgebühr:	1.0% (EUR A + CHF-abgesichert) 1.5% (EUR B)
TER (31.12.2018):	1.26% (EUR A + CHF-abgesichert)
Steuertransparenz:	Schweiz, Österreich
Steuerstatus Deutschland:	Aktienfonds gemäss InvStG mit TFS
Vertriebszulassung:	Schweiz, Deutschland

Vertrieb

Die AMG Fondsverwaltung AG ist verantwortlich für den Vertrieb des ALPORA Innovation Europa Fonds:

AMG Fondsverwaltung AG
Bahnhofstr. 29
6300 Zug
Telefon +41 41 726 71 71
www.amg.ch
fonds@amg.ch

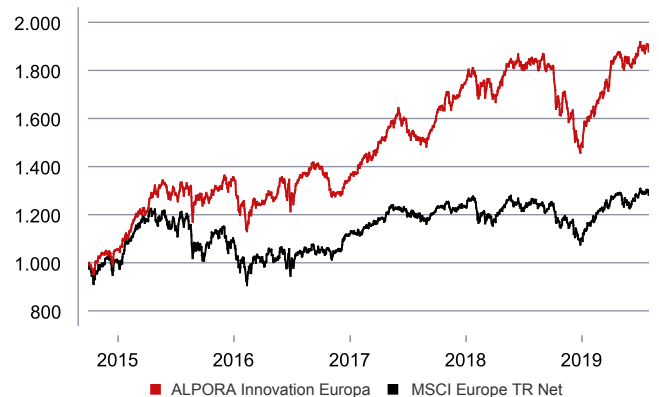
Aktuelle Fondsdaten

Innerer Wert Tranche EUR A:	EUR 1'885.33
Ausstehende Anteile:	44'061
Innerer Wert Tranche EUR B:	EUR 1'884.64
Ausstehende Anteile:	1'221
Innerer Wert Tranche CHF-abgesichert:	CHF 2'038.69
Ausstehende Anteile:	17'857
Total Fondsvermögen:	EUR 118.4 Mio.

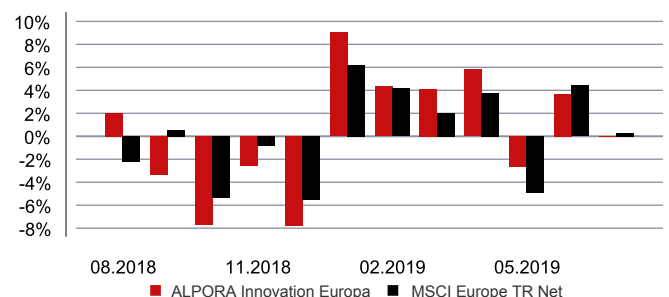
Performance - Tranche EUR A

	1 Monat	3 Monate	12 Monate	3 Jahre*	seit Auflage*	
Fonds	-0.1%	0.9%	3.3%	11.5%	14.1%	
MSCI Europe TRN	0.3%	-0.4%	1.6%	7.1%	5.3%	
	2019	2018	2017	2016	2015	seit Auflage
Fonds	26.4%	-14.3%	29.7%	-0.5%	28.0%	89.2%
MSCI Europe TRN	16.6%	-10.6%	10.2%	2.6%	8.2%	28.5%

Wertentwicklung seit Fondsstart



Monatliche Performance vs. MSCI Europe TR Net



Kennzahlen (über die letzten 3 Jahre rollierend)

Historische Volatilität (pro Jahr):	12.8%
Sharpe Ratio (-0.41% risikofreier Zinssatz):	0.93
Beta (vs. MSCI Europe TR Net):	1.00

Branchen-/ Währungsaufteilung

Technologie	27.0%	EUR	37.4%
Gesundheitswesen	21.4%	CHF	25.5%
Industriewerte	17.3%	GBP	18.6%
Konsum nicht zyklisch	12.1%	NOK	9.1%
Basismaterialien	8.1%	SEK	8.7%
Energie	7.7%		
Kommunikation	2.6%		
Konsum zyklisch	2.6%		
Liquidität	1.1%		

Länderaufteilung

Schweiz	25.1%	Italien	5.5%
Grossbritannien	18.6%	Belgien	4.5%
Deutschland	12.0%	Spanien	4.2%
Norwegen	8.8%	Frankreich	2.8%
Schweden	8.5%	Übrige	2.3%
Niederlande	6.4%	Liquidität	1.1%