

## Kommentar

Nach den neuen Höchstständen im April hat der ALPORA Innovation Europa Fonds im Mai konsolidiert, gegenüber dem Vergleichsindex MSCI Europe TRN aber die Outperformance weiter ausgebaut.

Die schwedische **Svenska Cellulosa AB (SCA)** ist ein Forstbetreiber und Holzverarbeiter. Mit rund 2.6 Mio. Hektar Wald ist sie die grösste privatwirtschaftliche Waldbesitzerin in Europa. Die Innovationsaktivitäten richten sich auf Prozesse in der Waldbewirtschaftung aus und sollen Kosten reduzieren und gleichzeitig die Qualität und Eigenschaften der Hölzer verbessern. Über den "Forest Business Accelerator" wird aber auch gezielt auf die Förderung von Start-Ups im Bereich Forstwirtschaft gesetzt. Das Joint Venture zwischen SCA, IBM, Processum und dem Bizmaker Business Inkubator bietet ausgewählten Ideen ein massgeschneidertes Coaching bis zur Kommerzialisierung. Im laufenden Programm wird ein Biokompost Projekt, ein Verfahren zur Herstellung von Mineraldünger aus Zellstoff-Abfällen und ein automatisiertes Anbausystem, das die Vorkultivierung von Pflanzen rationalisiert und digitalisiert, unterstützt. SCA selber forscht in der Produktion regenerativer Kraftstoffe. In einer Pilotanlage wird aus Schwarzlauge, ebenfalls ein Nebenprodukt der Zellstoffproduktion, Biokraftstoff hergestellt.

SCA unterstützt mit ihren Innovationsaktivitäten den langfristig schonenden Umgang mit der Ressource Holz und reagiert mit der Biokraftstoffproduktion auf den Megatrend Nachhaltigkeit.

## ALPORA Methode

Alpora hat eine neuartige Methode entwickelt, die innovative Unternehmen nach Branchen, Regionen oder Marktkapitalisierung auf Basis von Unternehmenskennzahlen ermittelt und sie anhand ihrer individuellen Innovationseffizienz bewertet. Die Selektion erfolgt in einem dreistufigen Verfahren mittels einer Vielzahl messbarer Innovationsindikatoren. Dieser einzigartige Analyse-Ansatz (ICA – Innovation Capability Analytics) basiert auf wissenschaftlicher Forschung und umfasst rein quantitative Kriterien. Die Klassifizierung bildet die Basis für die Portfoliodefinition.

## AMG Selektion

AMG wählt aus den von Alpora bestimmten Top-Innovatoren Europas die nach Fundamentalkriterien robustesten 30 Unternehmen aus. Der Fokus liegt hierbei auf der Stabilität der Bilanz, der Handelbarkeit sowie der Profitabilitätsentwicklung. Die Finanzkraft des Unternehmens soll die Realisierung des vorhandenen Potenzials ermöglichen. Bewertungskennzahlen sind für diese Auswahl sekundär, sodass auch Unternehmen in jungen Wachstumsphasen in der Portfoliozusammensetzung Berücksichtigung finden können.

## Kurzprofil

Fondsdomizil:	Schweiz
Fondsleitung:	LLB Swiss Investment AG, Zürich
Depotbank:	Bank J. Safra Sarasin AG, Basel
Vermögensverwalter:	AMG Fondsverwaltung AG, Zug
Referenzwährung:	EUR
Lancierungsdatum:	01.10.2014
ISIN:	CH0248877885 (EUR) CH0302271066 (CHF-abgesichert)
Ausschüttungen:	keine, thesaurierend
Ausgabe / Rücknahme:	Täglich / ohne Gebühren
Gewinnbeteiligung:	Keine
Vermögensverwaltungsgebühr:	1.0%
TER (31.12.2018):	1.26%
Steuertransparenz:	Schweiz, Österreich
Steuerstatus Deutschland:	Aktienfonds gemäss InvStG mit TFS
Vertriebszulassung:	Schweiz, Deutschland

## Vertrieb

Die AMG Fondsverwaltung AG ist verantwortlich für den Vertrieb des ALPORA Innovation Europa Fonds:

**AMG Fondsverwaltung AG**  
Bahnhofstr. 29  
6300 Zug  
Telefon +41 41 726 71 71  
www.amg.ch  
fonds@amg.ch

## Aktuelle Fondsdaten

<b>Innerer Wert Tranche EUR:</b>	<b>EUR 1'819.19</b>
Ausstehende Anteile:	39'951
<b>Innerer Wert Tranche CHF-abgesichert:</b>	<b>CHF 1'969.23</b>
Ausstehende Anteile:	17'458
Total Fondsvermögen:	EUR 103.4 Mio.

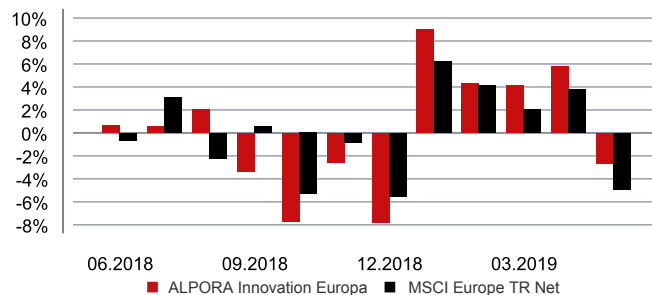
## Performance - Tranche EUR

	1 Monat	3 Monate	12 Monate	3 Jahre*	seit Auflage*
Fonds	-2.6%	7.2%	0.9%	10.4%	13.8%
MSCI Europe TRN	-4.9%	0.6%	-0.7%	5.1%	4.5%
	<b>2019</b>	<b>2018</b>	<b>2017</b>	<b>2016</b>	<b>2015</b>
Fonds	22.0%	-14.3%	29.7%	-0.5%	28.0%
MSCI Europe TRN	11.3%	-10.6%	10.2%	2.6%	8.2%

## Wertentwicklung seit Fondsstart



## Monatliche Performance vs. MSCI Europe TR Net



## Kennzahlen (über die letzten 3 Jahre rollierend)

Historische Volatilität (pro Jahr):	13.3%
Sharpe Ratio (-0.41% risikofreier Zinssatz):	0.83
Beta (vs. MSCI Europe TR Net):	0.80

## Branchen-/ Währungsaufteilung

Industriewerte	24.8%	EUR	33.3%
Gesundheitswesen	20.5%	GBP	29.4%
Technologie	18.0%	CHF	18.3%
Konsum nicht zyklisch	11.4%	SEK	11.7%
Kommunikation	7.7%	NOK	7.1%
Basismaterialien	7.0%		
Energie	5.9%		
Konsum zyklisch	2.5%		
Liquidität	2.1%		

## Länderaufteilung

Grossbritannien	29.4%	Niederlande	3.8%
Schweiz	17.4%	Belgien	3.5%
Deutschland	12.2%	Spanien	3.2%
Schweden	11.7%	Italien	2.1%
Norwegen	7.1%	Finnland	1.5%
Frankreich	5.8%	Liquidität	2.1%