

Kommentar

In den ersten drei Monaten 2019 hat der ALPORA Innovation Europa Fonds seine Outperformance gegenüber dem Vergleichsindex MSCI Europe auf 5.6% ausgebaut. Im März legte der Fonds 4.1% zu, der Index 2.0%.

Die spanische **Ebro Foods SA** entwickelt, produziert und vertreibt weltweit Lebensmittel, vorwiegend Reis und Pasta. Ihre Innovationsaktivitäten sind auf die Optimierung der Herstellungsprozesse und auf neue Lebensmittel ausgerichtet, es werden eigene Innovations- und Technologiezentren unterhalten. Basierend auf Kundenanalysen und Verhaltensstudien werden neue Lebensmittelprodukte entwickelt, die sich neben dem Geschmack vor allem auch durch die verwendeten Inhaltsstoffe differenzieren. Im neuen Bereich „Organic & Healthy Food“ wird den steigenden Anforderungen der Konsumenten hinsichtlich gesunder und nährstoffreicher Ernährung entsprochen. Im Jahr 2017 konnten dank dieser Aktivitäten mehr als 130 neue Produkte erfolgreich lanciert werden. Die Tochtergesellschaft Hebra Ingredients wurde für das innovative Bio-Reismehl (wird in der Babynahrung verwendet) mit einem Innovations-Award ausgezeichnet.

Ebro Foods ist mit ihren Innovationsaktivitäten speziell im Bereich gesunder Lebensmittel gut gerüstet für die sich wandelnden Konsumententrends im Lebensmittelbereich.

ALPORA Methode

Alpora hat eine neuartige Methode entwickelt, die innovative Unternehmen nach Branchen, Regionen oder Marktkapitalisierung auf Basis von Unternehmenskennzahlen ermittelt und sie anhand ihrer individuellen Innovationseffizienz bewertet. Die Selektion erfolgt in einem dreistufigen Verfahren mittels einer Vielzahl messbarer Innovationsindikatoren. Dieser einzigartige Analyse-Ansatz (ICA – Innovation Capability Analytics) basiert auf wissenschaftlicher Forschung und umfasst rein quantitative Kriterien. Die Klassifizierung bildet die Basis für die Portfoliodefinition.

AMG Selektion

AMG wählt aus den von Alpora bestimmten Top-Innovatoren Europas die nach Fundamentalkriterien robustesten 30 Unternehmen aus. Der Fokus liegt hierbei auf der Stabilität der Bilanz, der Handelbarkeit sowie der Profitabilitätsentwicklung. Die Finanzkraft des Unternehmens soll die Realisierung des vorhandenen Potenzials ermöglichen. Bewertungskennzahlen sind für diese Auswahl sekundär, sodass auch Unternehmen in jungen Wachstumsphasen in der Portfoliozusammensetzung Berücksichtigung finden können.

Kurzprofil

Anlageuniversum:	Kotierte westeuropäische Aktien
Fondsdomizil:	Schweiz
Fondskategorie:	Schweizer Effektenfonds
Referenzwährung:	Euro
ISIN:	CH0248877885 (EUR) CH0302271066 (CHF-abgesichert)
Fondsleitung:	LLB Swiss Investment AG, Zürich
Depotbank:	Bank J. Safra Sarasin AG, Basel
Vermögensverwalter:	AMG Fondsverwaltung AG, Zug
Lancierungsdatum:	01.10.2014
Anteilswert bei Lancierung:	EUR 1'000
Ausgabe / Rücknahme:	Täglich / ohne Gebühren
Gewinnbeteiligung:	Keine
Verwaltungsgebühr:	1.0%
TER (31.12.2018):	1.26% (EUR + CHF-abgesichert)
Ausschüttungen:	keine, thesaurierend
Steuertransparenz:	Schweiz, Österreich
Steuerstatus Deutschland:	Aktienfonds gemäss InvStG mit TFS
Vertriebszulassung:	Schweiz, Deutschland

Vertrieb

Die AMG Fondsverwaltung AG ist verantwortlich für den Vertrieb des ALPORA Innovation Europa Fonds:

AMG Fondsverwaltung AG
Bahnhofstr. 29
6300 Zug
Telefon +41 41 726 71 71
www.amg.ch
fonds@amg.ch

Aktuelle Fondsdaten

Innerer Wert Tranche EUR:	EUR 1'765.99
Ausstehende Anteile:	36'844
Innerer Wert Tranche CHF-abgesichert:	CHF 1'912.53
Ausstehende Anteile:	11'820
Total Fondsvermögen:	EUR 85.3 Mio.

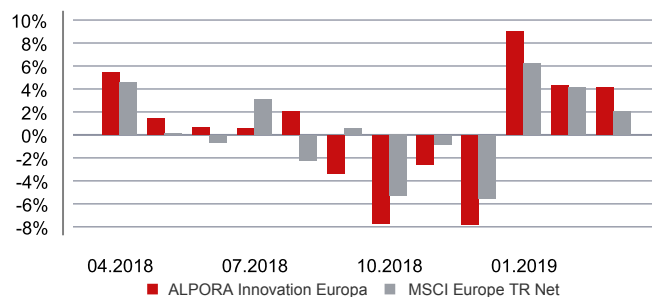
Performance - Tranche EUR

	1 Monat	3 Monate	12 Monate	3 Jahre*	seit Auflage*
Fonds	4.1%	18.4%	4.8%	12.3%	13.6%
MSCI Europe TRN	2.0%	12.8%	5.6%	7.1%	5.0%
	2019	2018	2017	2016	2015
Fonds	18.4%	-14.3%	29.7%	-0.5%	28.0%
MSCI Europe TRN	12.8%	-10.6%	10.2%	2.6%	8.2%

Wertentwicklung seit Fondsstart



Monatliche Performance vs. MSCI Europe TR Net



Kennzahlen

Historische Volatilität (pro Jahr):	13.3%
Sharpe Ratio (-0.41% risikofreier Zinssatz):	0.98
Beta (vs. MSCI Europe TR Net):	0.78

Branchen-/ Währungsaufteilung

Industriewerte	25.8%	EUR	33.2%
Gesundheitswesen	20.4%	GBP	28.2%
Technologie	17.1%	CHF	18.0%
Konsum nicht zyklisch	11.5%	SEK	12.8%
Basismaterialien	7.5%	NOK	7.8%
Kommunikation	7.0%		
Energie	6.5%		
Konsum zyklisch	2.8%		
Liquidität	1.4%		

Länderaufteilung

Großbritannien	27.8%	Niederlande	4.0%
Schweiz	17.6%	Belgien	3.7%
Schweden	12.8%	Spanien	3.4%
Deutschland	11.6%	Italien	2.5%
Norwegen	7.5%	Finnland	1.6%
Frankreich	5.9%	Liquidität	1.4%