

Kommentar August

Der ALPORA Innovation Europa Fonds hat sich im August deutlich besser als der Vergleichsindex entwickelt. Er gewann 2.2% an Wert, der MSCI Europe TR konnte 0.4% zulegen. Auf Jahresbasis gerechnet beträgt die Out-performance 6.4%. Der Fonds notiert auf einen All-Time-High und umfasst bereits über EUR 55 Mio. Assets.

Die deutsche **ISRA Vision** entwickelt und vertreibt Software und Systeme zur industriellen Bildverarbeitung und -auswertung. Die Lösungen der ISRA Vision werden zur Qualitäts- und Oberflächeninspektion sowie zur Führung von Robotern und Überwachung von automatisierten Produktionsprozessen eingesetzt. Unter dem Begriff „Machine-Vision“ werden Lösungen aus dem Bereich Sensorik, Beleuchtung, Hard- und Software zusammengefasst. Machine-Vision ist eine Schlüsseltechnologie für eine effiziente Automatisierung von Produktionsstrassen. Sie hilft, Ausschussraten und Herstellungskosten zu senken. Die Innovationsgenerierung fokussiert auf Produktionnovationen, die ermöglichen, per Roboter komplexe geometrische Eigenschaften (Kanten, Nute, Falze) oder schwierig zu erfassende Materialien (Folien, Vliesstoffe) lückenlos zu identifizieren, zu klassifizieren und direkt im CAD-Programm weiterzuverwenden.

ALPORA Methode

Alpora hat eine neuartige Methode entwickelt, die innovative Unternehmen nach Branchen, Regionen oder Marktkausalisierung auf Basis von Unternehmenskennzahlen ermittelt und sie anhand ihrer individuellen Innovationseffizienz bewertet. Die Selektion erfolgt in einem dreistufigen Verfahren mittels einer Vielzahl messbarer Innovationsindikatoren. Dieser einzigartige Analyse-Ansatz (ICA – Innovation Capability Analytics) basiert auf wissenschaftlicher Forschung und umfasst rein quantitative Kriterien. Die Klassifizierung bildet die Basis für die Portfoliodefinition.

AMG Selektion

AMG wählt aus den von Alpora bestimmten Top-Innovatoren Europas die nach Fundamentalkriterien robustesten 30 Unternehmen aus. Der Fokus liegt hierbei auf der Stabilität der Bilanz, der Handelbarkeit sowie der Profitabilitätsentwicklung. Die Finanzkraft des Unternehmens soll die Realisierung des vorhandenen Potenzials ermöglichen. Bewertungskennzahlen sind für diese Auswahl sekundär, sodass auch Unternehmen in jungen Wachstumsphasen in der Portfoliozusammensetzung Berücksichtigung finden können.

Kurzprofil

| | |
|--|--|
| Anlageuniversum: | Kotierte westeuropäische Aktien |
| Fondsdomizil: | Schweiz |
| Fondskategorie: | Schweizer Effektenfonds |
| Referenzwährung: | Euro |
| Tranche EUR (ISIN, Valor): | CH0248877885, 24887788 |
| Tranche CHF hedged (ISIN, Valor): | CH0302271066, 30227106 |
| Vergleichsindex: | MSCI Europe Total Return |
| Fondsleitung: | LB(Swiss) Investment AG, Zürich |
| Depotbank: | Bank J. Safra Sarasin AG, Basel |
| Vermögensverwalter: | AMG Fondsverwaltung AG, Zug |
| Lancierungsdatum: | 01.10.2014 |
| Anteilswert bei Lancierung: | EUR 1'000 |
| Ausgabe / Rücknahme: | Täglich / ohne Gebühren |
| Gewinnbeteiligung: | Keine |
| Verwaltungsgebühr: | 1.0% |
| TER (Gesamtkostensatz) per 30.06.2016: | 1.31% - Tranche EUR 1.32% - Tranche CHF-abgesichert |
| Steuertransparenz: | Schweiz, Deutschland, Österreich |
| Vertriebszulassung: | Schweiz, Deutschland |

Vertrieb

Die AMG Fondsverwaltung AG ist verantwortlich für den Vertrieb des ALPORA Innovation Europa Fonds:

AMG Fondsverwaltung AG

Bahnhofstrasse 29
6300 Zug
+41 41 726 71 71
fonds@amg.ch

Rechtlicher Hinweis: Die AMG Fondsverwaltung AG wendet bei der Zusammenstellung dieser Informationen die grösstmögliche Sorgfalt an. Dennoch besteht weder explizit noch implizit ein Anspruch oder eine Garantie bezüglich Genauigkeit, Vollständigkeit oder Richtigkeit. Die Performance der Vergangenheit ist kein Hinweis auf die zukünftig zu erwartende Performance. Der Preis eines Anteils kann sowohl steigen als auch sinken. Die Höhe der Ausschüttung kann variieren. Die Performancedaten lassen die bei der Ausgabe und Rücknahme der Anteile erhobenen Kommissionen und Kosten unberücksichtigt.

Aktuelle Fondsdaten

| | |
|---|---------------------|
| Innerer Wert (Tranche EUR): | EUR 1'391.11 |
| Ausstehende Anteile: | 32'879 |
| Innerer Wert (Tranche CHF hedged): | CHF 1'505.48 |
| Ausstehende Anteile: | 7'338 |
| Total Fondsvermögen: | EUR 55.9 Mio. |

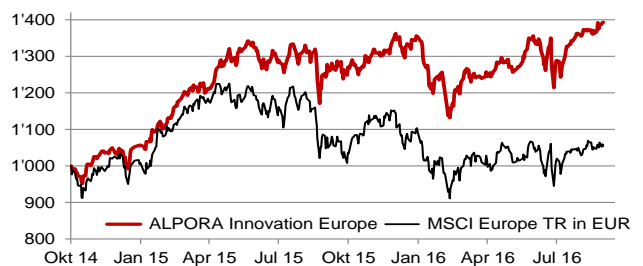
Performance - Tranche EUR

| | 1 Mt | 3 Mt | 12 Mt | seit Beginn* |
|----------------|------|-------|-------|--------------|
| Fonds | 2.2% | 2.7% | 11.1% | 18.9% |
| MSCI Europe TR | 0.4% | -0.4% | -2.6% | 7.4% |

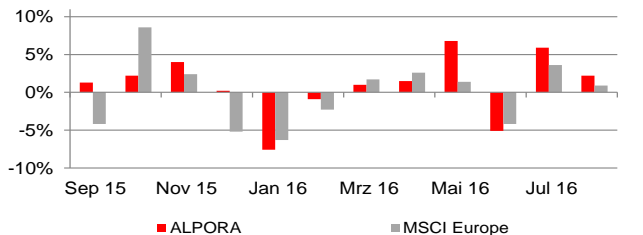
*p.a.

| | 2016 | 2015 | 2014 | seit Beginn |
|----------------|-------|-------|------|-------------|
| Fonds | 2.9% | 28.0% | 5.7% | 39.3% |
| MSCI Europe TR | -3.5% | 8.2% | 0.9% | 5.4% |

Wertentwicklung seit Fondsstart 01.10.2014



Monatliche Performance vs. MSCI Europe TR



Kennzahlen

| | |
|---|-------|
| Historische Volatilität (p.a.): | 13.4% |
| Sharpe Ratio (0.08% risikofreier Zinssatz): | 0.99 |
| Beta (vs. MSCI Europe): | 0.53 |

Branchen-/ Währungsaufteilung

| | | | |
|----------------------------|-------|-----|-------|
| Energie | 0.0% | EUR | 28.6% |
| Gesundheitswesen | 24.5% | CHF | 22.3% |
| Basismaterial | 7.3% | GBP | 30.5% |
| Industrie | 23.3% | SEK | 15.6% |
| Telekom | 3.1% | NOK | 0.0% |
| Technologie | 29.1% | DKK | 3.0% |
| Konsumgüter zyklisch | 4.0% | | |
| Konsumgüter nicht zyklisch | 7.0% | | |
| Versorger | 0.0% | | |
| Liquidität | 1.7% | | |

Länderaufteilung

| | | | |
|-------------|-------|------------|-------|
| Deutschland | 16.4% | Dänemark | 3.0% |
| England | 30.4% | Schweden | 15.6% |
| Holland | 0.0% | Schweiz | 22.2% |
| Italien | 6.9% | Spanien | 3.8% |
| Belgien | 0.0% | Liquidität | 1.7% |